



# Soluții pentru casa conectată



 TaHoma®



 NNEXOON



# CUPRINS



## **Soluții pentru casa conectată** 2

---

Tehnologia io-homecontrol

Unități de comandă - Accesorii - Obiecte conectate



## **Sisteme de securitate** 45

---

Gama Somfy Protect



# io-homecontrol,

standardul radio și de automatizare Sor



## Avantajele feedback-ului

### PENTRU INSTALATOR :

- Mai multe funcționalități.
- O securitate electrică crescută.
- Instalare și configurare posibile într-un timp optimizat.
- Posibilitatea de clonare/copiere a telecomenzilor fără a fi nevoie să vă deplasați.

### PENTRU UTILIZATORI :

- Confirmarea executării corecte a comenzilor.
- Supervizare, control de la distanță, vizualizare în timp real a stării echipamentelor (deschis sau închis) cu ajutorul unității de comandă TaHoma.

omfy pentru locuințe

## O nouă generație de automatizări pentru case inteligente

- Reglaj foarte fin pentru confortul utilizatorului.
- Control de la distanță.
- Scenarii inteligente.
- Interoperabilitate cu alte mărci compatibile.



homecontrol®

## Fiabilitate radio crescută

- Securitate sporită (cheie de criptare de 128 biți exclusivă pentru fiecare instalare).
- Garanția transmiterii comenzilor (repetare a comenzilor radio de până la 8 ori dacă este necesar).
- Transmitere optimă a semnalului radio pe o rază de 20 de metri în interiorul unei clădiri din beton (casă sau apartament) pe trei nivele și până la 300 de metri în exterior.
- Sensibilitate scăzută la interferențe radio (3 frecvențe dintre care este aleasă în mod automat cea mai bună).





# TaHoma<sup>®</sup>,

## Platforma completă pentru case conectate

Mai mult de un milion de produse conectate

Platformă compatibilă, interoperabilă și fiabilă pentru case conectate.

**89%\***

UTILIZATORI  
MULȚUMIȚI

**5 PROTOCOALE  
INTEGRATE**



enocean<sup>®</sup>



Protocole  
**Honeywell**



PESTE  
**200**

DE PRODUSE COMPATIBILE

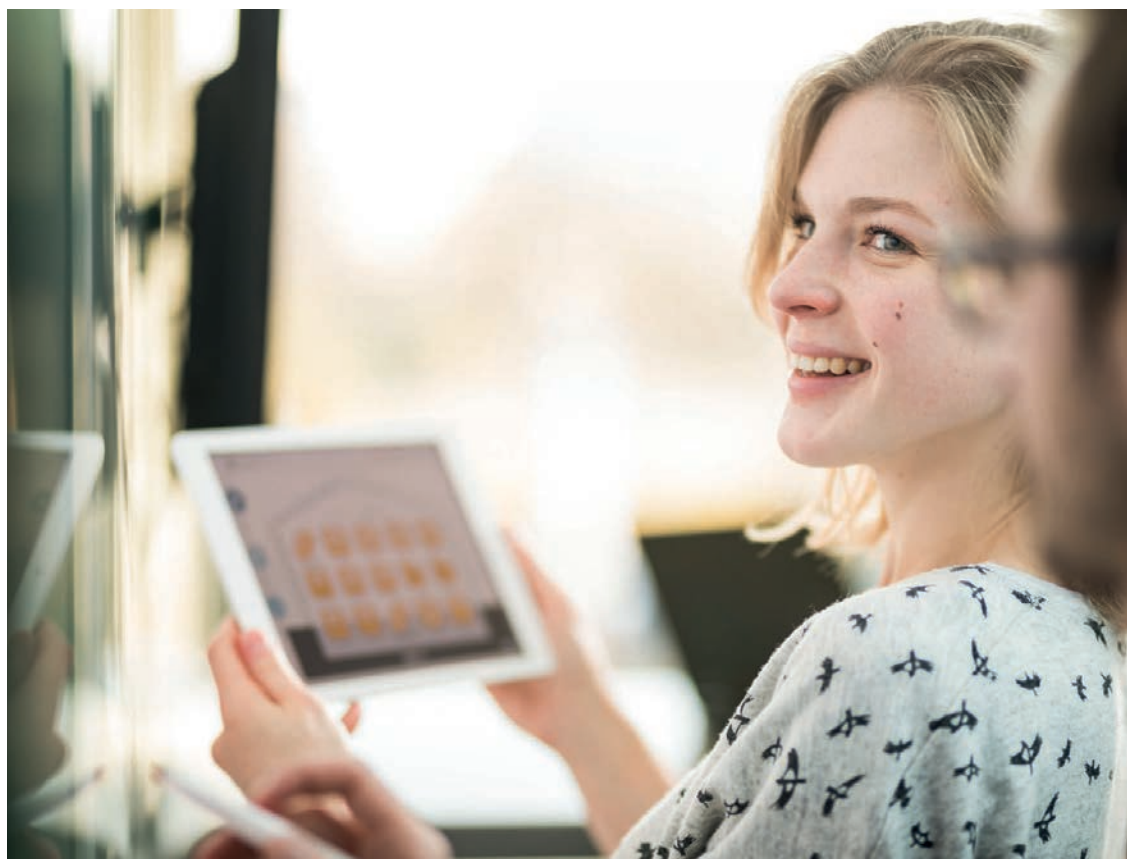
**NOU**

INTEROPERABILITATE CU ALTE ECO-SISTEME PENTRU CASĂ:

**amazon alexa**

**IFTTT**

\* Studiu realizat în 2017 pe un eșantion de 4264 de utilizatori



# 15

MĂRCI PARTENERE DIN DOMENIUL SOLUȚIILOR PENTRU LOCUINȚĂ

## Porți și ferestre

**VELUX®**

**KFV**

Ein Unternehmen der SIEGENIA GRUPPE

**HOPPE®**

La qualité bien en main.

**GU** | GU | BKS | FERRO

## Ambianță

PHILIPS  
hue

**SONOS**

NOU

## Încălzire

**atlantic**

**Jauter**

De Dietrich

**Honeywell**

**CIAT**

**Thermor**

**Danfoss**

**HITACHI**  
Inspire the Next

## Securitate

**verisure**



Certificarea acordată de instituția independentă SysS garantează **un nivel optim de securitate** a serverelor pe care sunt găzduite și stocate datele Somfy, precum și securitatea interfeței web și a aplicațiilor IOS și Android prin care sunt controlate echipamentele.

# Soluții pentru case conectate

soluții pentru toate tipurile de  
și aplicații

## Elemente conectate

Îndeplinirea unei nevoi individuale.

**Control :**

1 aplicație dedicată.

**Ideal pentru:**

- locațiile neechipate.
- utilizatorii care au anumite solicitări speciale (supravegherea locuinței de la distanță, deschiderea porții de la intrare prin smartphone).

## Echipamente conectate

Îndeplinirea unei nevoi individuale.

**Control :**

3 aplicații pentru a conecta echipamentele io-homecontrol din 3 zone diferite.

**Ideal pentru:**

- locațiile cu un singur tip de echipament (ferestre, sisteme de acces, terasă).
- utilizatorii care doresc să beneficieze de echipamentele conectate la un preț accesibil pentru o anumită zonă din casă.





nectate,  
nevoi



## Casa conectată

**Satisfacerea nevoilor aflate mereu în schimbare.**

**Control :**

1 aplicație unică pentru conectarea întregii locuințe.

**Ideal pentru:**

- o locuință nouă.
- o locuință dotată cu mai multe echipamente.
- utilizatorii care doresc să investească pe parcurs sau pe termen lung.



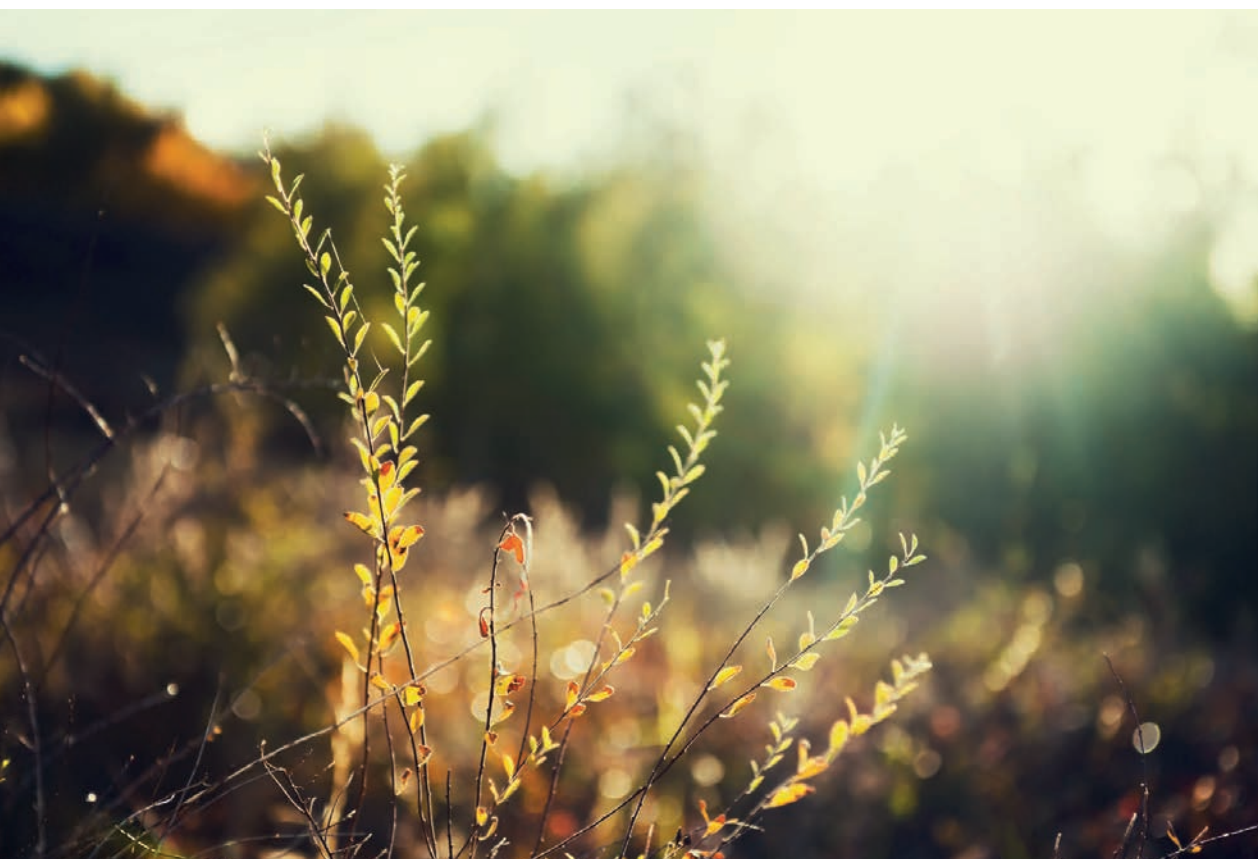
TAHOMA







Pentru a asigura un viitor durabil, design-ul produselor Somfy este prietenos pentru mediu



# NOTIȚE



 TaHoma®



CONNEXOON



# Soluții pentru casa conectată

## Cuprins

UNITĂȚI DE COMANDĂ PENTRU CASE INTELIGENTE		ECHIPAMENT CONECTAT	
TaHoma & Connexoon	13	Connexoon	30
Funcționarea unității de comandă pentru casă inteligentă	14		
Parteneri Tahoma	16	ELEMENTE CONECTATE	
CASA CONECTATĂ		Funcționarea unui element conectat	38
TaHoma: casa conectată	18	Termostat conectat	39
Accesorii de securitate	20	Încuietoare conectată	42
Accesorii pentru iluminat	21		
Accesorii pentru încălzire	23		
Accesorii pentru eficiență energetică	26		



## Unități de comandă pentru case inteligente

---

Gama de sisteme de automatizare  
a locuințelor.



 **TaHoma**®



**CONNEXOON**

## Elemente conectate

---

Termostat conectat





# TaHoma® și CONNEXOON

## 2 SOLUȚII CARE FAC DIFERENȚA!

Casa inteligentă există, iar proprietarii pot deține controlul! Dezideratul Somfy este de a transforma locuința conectată într-o realitate accesibilă pentru un număr cât mai mare de persoane, pentru a simplifica și mai mult viața cotidiană, pentru un plus de confort și pentru o siguranță sporită.

Odată cu lansarea unității de comandă TaHoma, devine posibil controlul tuturor echipamentelor conectate din casă, al sistemelor de deschidere, iluminat, securitate, încălzire.

Connexoon reprezintă o ofertă pliată pe o nevoie individuală, ușor de utilizat, care permite conectarea echipamentelor existente în același spațiu: ferestre, terasă sau sisteme de acces.

Cu unitățile de comandă pentru case inteligente Somfy, puteți aborda cu ușurință domeniul locuințelor conectate.

### Alegerea unității de comandă potrivite pentru scopul și scenariul dorit

> Casa conectată	> Echipament conectat
 <p data-bbox="359 1086 582 1131"><b>TaHoma®</b></p> <p data-bbox="359 1153 598 1198">1 aplicație pentru toată casă</p>	 <div data-bbox="869 1041 1420 1131">  </div> <p data-bbox="997 1153 1268 1198">1 aplicație pentru fiecare mediu</p>
<p data-bbox="175 1243 590 1276">&gt; <b>Mai multe funcționalități</b> (programare)</p>	<p data-bbox="821 1243 1045 1276">&gt; <b>Simplitate</b> (control)</p>
<p data-bbox="175 1288 686 1321">&gt; Răspunde la <b>nevoi aflate în continuă schimbare</b></p>	<p data-bbox="821 1288 1109 1321">&gt; Satisfacerea <b>nevoilor țintă</b></p>
<p data-bbox="175 1332 766 1478">&gt; <b>0 soluție optimizată pentru mai multe nevoi.</b> 1 aplicație pentru toate sistemele unei case (ferestre, terasă, elemente de acces, încălzire, iluminat, securitate). Opțiuni de securitate (TaHoma serenity). Monitorizarea consumului de energie.</p>	<p data-bbox="821 1332 1412 1422">&gt; <b>0 soluție simplă, adaptată cerințelor</b> 1 aplicație pentru fiecare mediu (terasă, ferestre, sisteme de acces)</p>
<p data-bbox="175 1500 702 1534">&gt; <b>Mai multe protocoale:</b> </p>	<p data-bbox="821 1500 1093 1534">&gt; <b>Un singur protocol:</b> </p>
<p data-bbox="175 1545 734 1601">&gt; <b>Integrarea elementelor conectate prin Cloud:</b> Cameră video, Încuietoare conectată, Termostat conectat</p>	<p data-bbox="821 1545 1316 1601">&gt; <b>Integrarea elementelor conectate prin Cloud:</b> Încuietoare conectată</p>
<p data-bbox="175 1612 662 1646">&gt; <b>Mai multe dispozitive:</b> smartphone, tabletă, PC</p>	<p data-bbox="821 1612 1045 1646">&gt; <b>Control:</b> smartphone</p>
<p data-bbox="175 1657 502 1691">&gt; <b>Până la 200 de echipamente</b></p>	<p data-bbox="821 1657 885 1691">&gt; <b>10*</b></p>
<p data-bbox="175 1702 446 1736">&gt; <b>40 scenarii de utilizare</b></p>	<p data-bbox="821 1702 1077 1736">&gt; <b>4 scenarii de utilizare</b></p>
<p data-bbox="175 1747 694 1780">&gt; <b>40 automatizări</b> (temporizator, senzori și detectori)</p>	<p data-bbox="821 1747 1324 1780">&gt; <b>4 automatizări</b> (temporizator, senzori și detectori)</p>
<p data-bbox="175 1792 438 1825">&gt; <b>Renovare / optimizare</b></p>	<p data-bbox="821 1792 1228 1825">&gt; <b>Primul echipament sau modernizare</b></p>

\* Numărul recomandat de echipamente instalate o singură dată. Se pot înregistra mai multe echipamente, însă acest lucru poate influența fluiditatea și buna funcționare a interfeței.

#### PE SCURT:

**Connexoon este ideal** pentru dotarea unei locații cu un singur tip de echipament, adresându-se utilizatorilor care doresc să beneficieze în scurt timp de soluții conectate.

**TaHoma este ideală** pentru persoanele care doresc o locuință cu o echipare extinsă, pe termen lung.



# CUM FUNCȚIONEAZĂ UNITĂȚILE DE COMANDĂ TAHOMA ȘI CONNEXOON?

**TaHoma și Connexoon sunt formate din 2 elemente:**

## Unitățile:

Unitățile se conectează printr-o simplă priză de rețea LAN (Ethernet RJ45) la routerul din locație.

## Serviciul de control al echipamentelor de automatizare a casei:

Permite accesul la un server la distanță HTTPS, protejat de o parolă, în vederea securizării datelor și înregistrării parametrilor de instalare.

## Funcționare:



## Certificare SYSS



### TaHoma și Connexoon sunt primele soluții certificate SYSS\*, garantând un nivel optim de securitate:

- Securitatea serverului pe care sunt găzduite și stocate datele.
- Securitatea interfeței web și a aplicațiilor iOS și Android prin care se realizează controlul echipamentelor.

\* Syss GmbH: organism european independent expert în domeniul testelor de securitate pentru servicii și soluții conectate.

## Protocol radio io-homecontrol



### TaHoma și Connexoon utilizează protocolul radio io-homecontrol special conceput pentru locuință :

- Transmisie fiabilă 100%, cu feedback în timp real.
- Cheie de criptare exclusivă la fiecare instalare.
- Cu o rază de acțiune de până la 20 de metri prin 2 pereți de beton.





# CUM FUNCȚIONEAZĂ UNITĂȚILE DE COMANDĂ TAHOMA ȘI CONNEXOON?

## Beneficiile produsului

### Instalare

- Instalarea se face simplu și rapid, prin doar două conectări. Un indicator luminos confirmă buna funcționare a sistemului și conexiunea la Internet.
- Configurare rapidă: cheia de securitate unică și comună tuturor produselor io-homecontrol® ale casei este transferată din unitatea de comandă la echipamentele conectate. Produsele instalate sunt automat identificate printr-un cititor activat cu ajutorul interfeței.

### Utilizare

- Echipamentele se pot controla prin PC, de pe smartphone sau tabletă, conectate la Internet în cazul TaHoma, de pe smartphone în cazul Connexoon.
- Aplicațiile sunt disponibile în App Store sau în Google Play.
- Mai mult confort datorită posibilității de a controla echipamentele de acasă sau de la distanță și de a vizualiza în orice moment modul de funcționare în care se află echipamentele io-homecontrol®.
- Reducerea costurilor de energie datorită senzorului de soare care permite adaptarea automată a poziției echipamentelor în funcție de intensitatea solară (de ex. vara rulourile se închid, temperatura scade în interior).
- O mai multă siguranță în propria locuință datorită gestionării de la distanță a situațiilor imprevizibile (închiderea rulourilor în caz de furtună, activarea automată a alarmei în cazul unui anumit scenariu) și mai puține griji datorită camerelor video.
- În caz de întrerupere a conexiunii la Internet, echipamentele pot fi în continuare operate cu ajutorul unităților de control locale, cu salvarea automată a parametrilor de instalare. Scenariile programate într-o zi vor continua să ruleze în mod automat.

## Activarea unităților de comandă TaHoma și Connexoon

### Unitățile TaHoma și Connexoon se pot activa pe website-ul [www.somfy-connect.com/ro/](http://www.somfy-connect.com/ro/) în două modalități:

- > Partenerul Somfy poate activa produsul la solicitarea clientului, optimizând astfel timpul de instalare.
- > Clientul poate activa unitatea de comandă Somfy în mod direct, pe același website.



## Parteneri TaHoma

Datorită interoperabilității sistemului său, TaHoma continuă și în 2018 să surprindă utilizatorii cu noi experiențe în domeniul locuințelor conectate.

Inovația se reflectă, de asemenea, și în noile parteneriate și compatibilități realizate cu mărci importante din piață.

### Porți și ferestre



### Ambianță



### Încălzire



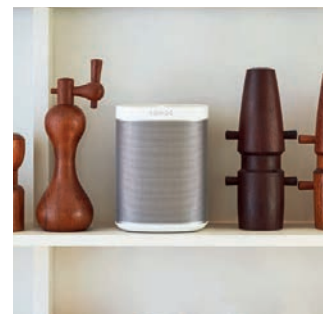
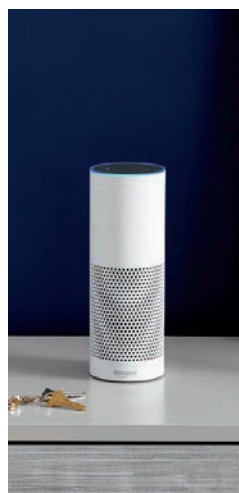
### Securitate



Pe scurt, Somfy oferă o gamă extinsă, permițând integrarea de noi servicii în sistemul **TaHoma: IFTTT și Amazon Alexa.**

**NOU**

INTEROPERABILITATE CU ALTE ECOSISTEME PENTRU CASĂ:





# Casa conectată

## Cuprins

TaHoma: casa conectată	18
Accesorii de securitate	20
Accesorii pentru Iluminat	21
Accesorii pentru încălzire	23
Accesorii pentru eficiență energetică	26



# TaHoma® CASA CONECTATĂ

## TAHOMA®, APLICAȚIA PENTRU CONTROLUL ÎNTREGII LOCUINȚE

Regăsiți toate echipamentele din locuința dvs. (rulouri, storuri, sisteme de iluminat, porți, sistem de încălzire, alarmă, camere video, senzori, încuietore conectată...) pe o singură interfață intuitivă și ușor de utilizat. Am conceput TaHoma® ca soluție dinamică la care se pot adăuga oricând noi funcționalități și echipamente și prin intermediul căreia se pot accesa o multitudine de servicii.

Ref. 1 811 478

### TAHOMA PREMIUM

- Posibilitatea de a controla echipamentele conectate din locuință prin intermediul unei interfețe simple și intuitive.
- Greutate : 235 g - Dimensiuni : 110 x 97 x 114 mm
- Garanție : 2 ani



### Meniuri de gestionare a echipamentelor din locuință

#### LOCUIȚA MEA



##### CONTROLUL ȘI SUPERVIZAREA ÎNTREGII LOCUINȚE

- Controlul separat al tuturor echipamentelor compatibile.
- Vizualizarea în timp real a modului de funcționare a echipamentelor: deschis sau închis, pornit sau oprit. Acest lucru e posibil doar cu echipament io-homecontrol.

#### SCENARIILE MELE



##### CREAREA ȘI RULAREA DE SCENARII

- Posibilitatea de a crea scenarii pentru a comanda simultan mai multe echipamente (de exemplu: la activarea scenariului "Plecarea de acasă" toate rulourile și obloanele sau alte sisteme de umbrire sunt închise și luminile din casă oprite).
- Activarea manuală a scenariilor.

#### AGENDA MEA



##### SETAREA UNUI CALENDAR ÎN FUNCȚIE DE RITMUL COTIDIAN AL UTILIZATORILOR

- Puteți crea scenarii în funcție de ritmul unei zile, pe care să le activați la o anumită oră aleasă de dvs. (se pot configura până la 40 de zile diferite).
- Puteți crea scenarii pe zile de tipul "Muncă", "Odihnă" sau "Vacanță".
- Vă puteți programa zilele pe săptămânile următoare și pe o perioadă de până la un an.

#### SMART



##### ADAPTAREA CASEI LA CONDIȚIILE CLIMATICE EXTERNE

##### Crearea unui scenariu condiționat

- Dacă senzorul meteo indică o anumită temperatură, atunci rulourile se vor închide automat.
- Dacă se detectează mișcare, deschidere sau urme de fum, este emisă o alertă în acest sens.
- Dacă consumul electric depășește pragul setat, iluminatul și încălzirea se vor opri automat.



Interfață TaHoma®



Aplicația TaHoma® este disponibilă pentru Android și iOS.



# INTERFAȚA TaHoma®



## Un nou mod de a controla toate echipamentele conectate din locuință.

### Interfața TaHoma este simplă și intuitivă pentru:

- Configurarea cu ușurință a automatizărilor din casă pe etaje, pe camere, pe tip de echipament.
- Controlul echipamentelor din locuință, individual sau pe grup de produse.
- Crearea, programarea și modificarea de scenarii pentru a acționa mai multe echipamente în mod simultan.
- Programare inteligentă pentru acționarea automată a echipamentele.

### Cu produsele io-homecontrol®, supervizarea de acasă sau de la distanță devine și mai ușoară:

- Puteți vizualiza executarea optimă a comenzilor, poziția echipamentelor în timp real și mesajele de eroare (de ex. întâlnirea unui obstacol la închidere).

## Numărul recomandat de echipamente instalate în același timp: 200\* (toate tehnologiile)

Numărul maxim de echipamente	
io-homecontrol	200
RTS	50
EnOcean**	100
Zwave**	200
Camere video	5
Activator de scenarii	20
Iluminat Philips hue	1 Bridge (50 produse hue)

Număr maxim per funcție	
Scenarii	40
Tip de zi (agendă)	40
Programări Smart	20
Altele	
Notificări push	Nelimitate

Vezi lista produselor compatibile cu TaHoma pe [somfy.ro](http://somfy.ro), pagina TaHoma.

\* Numărul recomandat de echipamente instalate în același timp. Se pot înregistra mai multe echipamente, însă acest lucru poate influența fluiditatea și buna funcționare a interfeței.

\*\* Este nevoie de un adaptor USB.

# ACCESORII DE SECURITATE

Ref. 1 811 481

## SENZOR DE MIȘCARE io

Plasat în spațiile de trecere și de acces ale locuinței, senzorul de mișcare semnalează orice prezență inopinată.

- Senzor de mișcare io pentru TaHoma și TaHoma Serenity.

### Senzorul de mișcare io:

- Detectează intruziunile și alertează sistemul de comandă TaHoma Serenity.
- Declanșează scenariile de protecție activă: iluminat și motorizări, etc.

- Garanție: 2 ani

**Frecvență:** io 868-870 MHz

**Lățime:** 43 mm

**Înălțime:** 42 mm

**Grosime:** 16 mm

**Greutate:** 0,130 kg

**Temperatura de utilizare:** 0° / + 40°C

**Tipul de baterie:** 1 x baterie CR123 litiu inclusă.



Ref. 1 811 482

## SENZOR io PENTRU DESCHIDERE UȘĂ/FEREASTRĂ ȘI ȘOCURI

Plasat pe uși sau ferestre, senzorul pentru deschidere semnalează orice intenție de intrare în casă.

- Senzor io pentru deschidere ușă/ferastră pentru TaHoma și TaHoma Serenity.
- Acesta alertează sistemul TaHoma Serenity și activează sistemul de protecție al locuinței.
- Garanție: 2 ani

Senzorul pentru deschidere detectează:

- Intruziunile (dectecția deschiderii).
- Încercările de intruziune (dectecția șocurilor).

**Frecvență:** io 868-870 MHz

**Lățime:** 97 mm **Înălțime:** 47 mm

**Grosime:** 23 mm **Greutate:** 0,150 kg

**Temperatura de utilizare:** 0° / + 40°C

**Tipul de baterie:** 1 x baterie CR123 litiu inclusă



Ref. 1 811 483

## SENZOR DE FUM io

Senzorul de fum alertează în cazul incendiilor în locuință. Poate fi utilizat în mod autonom și poate fi încorporat în unitatea de comandă TaHoma.

- În cazul detecției de incendiu, senzorul de fum activează sirena încorporată de 85 dB.
- Dacă locuința este prevăzută cu mai mulți senzori de fum io, aceștia comunică între ei și alertează sonor în mod simultan.
- De pe interfața TaHoma sunt disponibile mai

multe opțiuni în cazul detecției de incendiu: aprinderea luminilor, gestionarea alertelor, deschiderea rulourilor, etc.

- Garanție: 2 ani

**Frecvență:** io 868-870 MHz

**Lățime:** 120 mm **Înălțime:** 46 mm

**Grosime:** 48 mm **Greutate:** 0,179 kg

**Temperatura de utilizare:** 0° / + 40°C

**Tipul de baterie:** 2 x baterie LR6 litiu inclusă



Unitatea TaHoma este, de asemenea, compatibilă cu ceilalți senzori de securitate



Senzor de mișcare

Ref. 1875003



Senzor de mișcare pentru holuri

Ref. 1875108



Senzor de mișcare pentru fațadă

Ref. 1875108



Senzor de mișcare pentru animalele de mici dimensiuni

Ref. 1875060



Senzor de mișcare pentru locuințele unde există animale de companie

Ref. 1875004



# ACCESORII PENTRU ILUMINAT ON/OFF



Ref. 1 822 424

**RECEPTOR DE LUMINĂ ON/OFF io**

- Receptorul radio io, asociat unui emițător io sau unității TAHOMA, permite realizarea de comenzi individuale (on/off) pentru corpuri de iluminat.
- Compatibil cu toate tipurile de lumini. Poate fi controlat de la un număr nelimitat de puncte de comandă io cu 2 canale și de la un număr maxim de 9 puncte de comandă io cu 1 canal.
- Un receptor per alimentare (în cazul becurilor

cu alimentare încorporată, vă rugăm să ne consultați). Se fixează cu bandă dublu adezivă (inclusă) sau cu colier de strângere (neinclus).

**Frecvență:** io 868-870 MHz  
**Temperatura de utilizare:** - 20° / + 60°C  
**Lățime:** 28 mm  
**Înălțime:** 92 mm  
**Adâncime:** 43 mm



Ref. 1 810 628

**RECEPTOR DE LUMINĂ ETANȘ RTS**

- Receptor radio RTS. Asociat emițătorilor RTS, permite comandarea individuală a corpurilor de iluminat (500W maxim)

**Finisaj:** Gri deschis**Grad de protecție:** IP 55**Lățime:** 110 mm **Înălțime:** 110 mm**Adâncime:** 40 mm**Temperatura de utilizare:** - 30° / + 60°C**Alimentare:** 220/240V - 50/60Hz

Ref. 1 822 215

**RECEPTOR DE LUMINĂ SLIM RTS**

- Receptor radio RTS. Asociat emițătorilor RTS sau unității TaHoma, permite controlul individual al corpurilor de iluminat.
- Se utilizează la exterior (500W maxim)

**Finisaj:** Negru**Grad de protecție:** IP 54**Lățime:** 30 mm **Înălțime:** 110 mm **Adâncime:** 31 mm**Temperatura de utilizare:** - 30° / + 70°C**Alimentare:** 220/240 V - 50/60 Hz

Ref. 2 401 161

**MICRORECEPTOR DE LUMINĂ RTS**

- Microreceptorul de lumină este un receptor radio fără fir, care permite controlul unui corp de iluminat:
  - maxim 500W pentru lămpile cu halogen sau maxim 60W pentru lămpile fluocompacte (led) în modul de funcționare ON / OFF.
- Se instalează în carcasă incastată. Poate recepționa până la 12 emițători.
- Compatibil cu unitățile de comandă RTS și TaHoma.

**Alimentare:** 220/240V - 50/60Hz**Frecvență:** RTS 433,42 MHz**Temperatura de utilizare:** - 20° / + 55°C**Rază radio în câmp deschis:** 200m în câmp deschis**Lățime:** 45 mm**Înălțime:** 41 mm**Adâncime:** 19 mm**Grad de protecție:** IP 20

Ref. 2 008 518

**MICROEMIȚĂTOR DE LUMINĂ RTS**

- Microemițătorul de lumină cu baterie este un emițător radio fără fir, care permite realizarea cu ușurință a unui flux de tip secvențial, pas cu pas.
- Permite protejarea electrocasnicelor.
- Se instalează în carcasă incastată.
- Compatibil cu receptoarele RTS.

**Alimentare:** baterie litiu 3V CR 2430**Frecvență:** RTS 433,42 MHz**Temperatura de utilizare:** - 10° / + 60°C**Rază radio în câmp deschis:** 200m în câmp deschis m**Lățime:** 45 mm**Înălțime:** 45 mm**Adâncime:** 9 mm**Grad de protecție:** IP 30





# ACCESORII PENTRU ILUMINAT ON/OFF



Ref. 1822618

## PRIZĂ CU TELECOMANDĂ ON/OFF IO

NOU în 2018

- Priza radio permite controlul de la distanță al corpurilor de iluminat.
- Poate fi gestionată din unitatea TaHoma, Connexoon și din orice alt punct de comandă io.
- Puterea maximă suportată pe priză:
  - Filament: 1 500W
  - Incandescent: 800W (3 per priză)
  - Fluorescent: 200W (3 per priză)
  - LED: 200W (3 per priză)



# ACCESORII PENTRU ILUMINAT PENTRU VARIAȚIE

Ref. 1 822 478

## RECEPTOR PENTRU ILUMINAT PENTRU VARIAȚIE RTS LED

NOU în 2018

- Asociat unui emițător RTS sau unității TaHoma (cu funcție ON / OFF), permite controlul individual al corpurilor de iluminat.
- Compatibil cu toată gama de emițători Somfy RTS. Se recomandă a fi utilizat cu Telis Mod/Var RTS cu funcție de rotire a lamelelor.
- Compatibil cu lămpile cu lumină modulată (consultați instrucțiunile fabricanților de lămpi), respectând puterea minimă indicată pe bec.
- Putere de ieșire de la 72W la 12V.
- Nu este compatibil cu becurile cu halogen.
- Opțiune de setare a poziției favorite.
- Se utilizează la exterior.
- Temporizare pentru iluminat 24h.

**Grad de protecție:** IP 55  
**Frecvență:** RTS 433,42 MHz  
**Lățime:** 114 mm  
**Înălțime:** 24 mm  
**Adâncime:** 48 mm  
**Temperatura de utilizare:** - 20° / + 70°C  
**Alimentare:** 12V DC (min. 11V - max. 16V)



Ref. 1 822 420

## RECEPTOR DE LUMINĂ CU VARIAȚIE io LED

- Se utilizează obligatoriu cu surse de tensiune AC / DC cu comandă de 1 / 10 volți.
- Asociat unui emițător io sau unității TaHoma, permite realizarea de comenzi individuale pentru toate tipurile de leduri a căror intensitate poate fi variată și modulată.
- Compatibil cu Sítuo io, Sítuo Variation A/M io, Smoove io, Nina io, Nina Timer io, TaHoma.
- Poate fi controlat de la un număr nelimitat de puncte de comandă io bidirecționale și de la un număr maxim de 9 puncte de comandă io unidirecționale.
- Opțiune de presetare a poziției favorite cu posibilitate de modificare în procent de 50 %.

- Puterea transformatorului utilizată trebuie să fie egală cu plus sau minus 20% din puterea lămpii.
  - Se fixează cu bandă dublu adezivă (inclusă) sau cu colier de strângere (neinclus).
  - Putere maximă: 500 W.
- Frecvență:** io 868-870 MHz  
**Lățime:** 28 mm  
**Înălțime:** 92 mm  
**Adâncime:** 43 mm  
**Temperatura de utilizare:** - 20° / + 60°C



# ACCESORII PENTRU ÎNCĂLZIRE

## Termostate Somfy

Gama de termostate Somfy include trei modele pentru a răspunde tuturor nevoilor de control al încălzirii (sistem de încălzire electrică sau pe gaz).

### Avantajele gamei de termostate conectate

Pentru că noțiunea de confort diferă de la utilizator la utilizator, Somfy a conceput un termostat care răspunde nevoilor de confort în funcție de tipul de locuință și de rutina utilizatorilor, reducând, în același timp, costurile de electricitate și gaz. Permite ajustarea temperaturii termostatului (interfață tactilă) și configurarea parametrilor cu ajutorul aplicației pentru smartphone (aplicație gratuită pentru Android și iOS).

Dotate cu funcționalități avansate, acest tip de termostate oferă un confort sporit și un consum redus de energie:

- Compatibile cu RT 2012: 5 elemente de cost estimate;
- Control optimizat: Memorarea inerției termice și a izolării locuinței (PID și histerezis cu interval de reglare disponibile);
- Realizarea cu ușurință a programării pe săptămână în 5 pași;
- Se pot realiza în paralel până la 2 programări;
- Cu funcție de copy/paste pentru facilitarea programării;
- Integrarea ultimelor inovații: actualizări frecvente și gratuite;
- Compatibile cu unitatea TaHoma.

Compatibile cu majoritatea sistemelor de încălzire



Centrală electrică



Centrală pe gaz



Centrală cu funcționare pe păcură



Centrală pe lemne



Pompă de căldură

Puteți verifica compatibilitatea sistemelor de încălzire pe [www.somfy.ro](http://www.somfy.ro)

## Mai multe informații cu privire la oferta de produse conectate

Ref. 2 401 498	<p><b>TERMOSTAT CONECTAT CABLAT - CU CONTACT FĂRĂ POTENȚIAL</b></p> <ul style="list-style-type: none"> <li>• Termostatul conectat cablat este compatibil cu centralele pe gaz, păcură și lemne, centralele cu încălzire în pardoseală, pompele de căldură, sobele pe peleți.</li> <li>• Compatibil cu unitatea TaHoma.</li> <li>• Permite gestionarea sistemului de încălzire de la distanță de pe tabletă sau smartphone.</li> <li>• Cu senzori de temperatură și de umiditate încorporați.</li> <li>• Cu funcție de geolocalizare.</li> <li>• Cu funcție de îndrumare a utilizatorilor pentru a primi sfaturi individualizate și pentru a realiza un consum de energie scăzut.</li> </ul> <p>realiza un consum de energie scăzut.</p> <ul style="list-style-type: none"> <li>• Reglarea temperaturii: +/-0,5°C.</li> <li>• Intervalul de reglare: 5° / + 26°C</li> <li>• Se fixează pe perete.</li> </ul> <p><b>Lungime:</b> 101,5 mm  <b>Lățime:</b> 90 mm  <b>Adâncime:</b> 32,75 mm  <b>Temperatura de utilizare:</b> 5° / + 35°C  <b>Tipul de baterie:</b> 2 x 1,5V AA (LR06)</p>	<p>NOU ÎN 2018</p> 
Ref. 2 401 499	<p><b>TERMOSTAT CONECTAT RADIO - CU CONTACT FĂRĂ POTENȚIAL</b></p> <ul style="list-style-type: none"> <li>• Termostatul conectat radio este compatibil cu centralele pe gaz, păcură și lemne, centralele cu încălzire în pardoseală, pompele de căldură, sobele pe peleți.</li> <li>• Compatibil cu unitatea TaHoma.</li> <li>• Permite gestionarea sistemului de încălzire de la distanță de pe tabletă sau smartphone.</li> <li>• Cu senzori de temperatură și de umiditate încorporați.</li> <li>• Cu funcție de geolocalizare.</li> <li>• Cu funcție de îndrumare a utilizatorilor pentru a primi sfaturi individualizate și pentru a realiza un consum de energie scăzut.</li> </ul> <p>realiza un consum de energie scăzut.</p> <ul style="list-style-type: none"> <li>• Reglarea temperaturii: +/-0,5°C.</li> <li>• Intervalul de reglare: 5° / + 26°C</li> <li>• Se fixează pe perete.</li> </ul> <p><b>Lungime:</b> 132 mm  <b>Lățime:</b> 94 mm  <b>Adâncime:</b> 20 mm  <b>Temperatura de utilizare:</b> 5° / + 35°C  <b>Rază radio în câmp deschis:</b> 200 M  <b>Tipul de baterie:</b> 2 x 1,5V AA (LR06)</p>	<p>NOU ÎN 2018</p> 

# ACCESORII PENTRU ÎNCĂLZIRE

Ref. 2401242

## TERMOSTAT RADIO PROGRAMABIL - CU COMANDĂ PRIN FIR PILOT

- Programatorul fără fir gestionează caloriferele electrice cu comandă prin fir pilot. Poate gestiona până la 4 zone.
- Receptorul radio permite gestionarea, direct din unitatea centrală, a mai multor calorifere electrice cu comandă prin fir pilot.
- Compatibil cu unitatea TaHoma: sistemul de încălzire poate fi gestionat de la distanță de pe calculator, tabletă sau smartphone.
- Vizualizarea temperaturii și a modului de funcționare curent.
- Reglarea temperaturii: +/-0,5°C.
- Intervalul de reglare: 0° / + 40°C
- Autonomie: 1 an.
- Se fixează pe perete.

**Temperatura de utilizare:** 0° / + 40°C**Rază radio în câmp deschis:** 200 M**Lungime:** 132 mm**Lățime:** 94 mm**Adâncime:** 20 mm**Tipul de baterie:** 2 x 1,5V AA (LR06)**Grad de protecție:** IP 20

Ref. 2 401 246

## RECEPTOR FĂRĂ FIR - CU COMANDĂ PRIN FIR PILOT

Receptorul completează sistemul de încălzire cu calorifer electric cu fir pilot, deja echipat cu programator fără fir Somfy (ref. 2401244).

- De mică dimensiune și discret, receptorul este ușor de instalat.
- Înregistrarea se realizează cu ușurință cu ajutorul programatorului.
- Capacitate maximă: semnale transmise prin fir pilot pentru 4 comenzi către maxim 10 aparate de încălzire.

**Alimentare:** 230V - 50Hz V**Temperatura de utilizare:** 0° / + 40°C**Lungime:** 51 mm**Lățime:** 48 mm**Adâncime:** 28 mm**Grad de protecție:** IP 44

Ref. 1 822 489

## ROBINET TERMOSTATIC DANFOSS

- Robinetul termostatic Danfoss LC13 oferă o performanță de neegalat în controlul încălzirii din locuință.
- Conectat la unitatea TaHoma echipată cu stick USB Zwave, acesta înlocuiește robinetul caloriferului și controlează nivelul de încălzire.
- Temperatura setată poate fi modificată oricând cu ajutorul butoanelor de pe robinet.
- Cu ajutorul unității TaHoma și al robinetelor termostactice, controlul termic se poate efectua de pe smartphone sau tabletă, la nivel local sau de la distanță.



# ACCESORII PENTRU ÎNCĂLZIRE

Ref. 1 811 632

## RECEPTOR PENTRU ÎNCĂLZIRE SLIM 2kW io ON/OFF

### • Receptor radio io.

- Asociat unei telecomenzi Situo io sau Nina io, acest receptor permite controlul radiatoarelor cu tuburi de quartz.
- Cablu negru inclus.

**Finisaj:** Negru

**Alimentare:** 230 V - 50 Hz V

**Frecvență:** io 868 MHz

**Temperatura de utilizare:** - 10° / + 40°C

**Lățime:** 30 mm

**Înălțime:** 110 mm

**Adâncime:** 31 mm

**Grad de protecție:** IP 54

NOU în 2018



Ref. 1 822 452

## INTERFAȚĂ io PENTRU SISTEMUL DE ÎNCĂLZIRE

- Gestionează un echipament electric de încălzire cablat, prin intermediul unității TaHoma, cu selectarea modurilor de încălzire aferente (confort, eco, protecție împotriva înghețului, etc.).
- Poate fi integrată în cadrul scenariilor create și poate fi configurată în modurile eco și confort.
- Se racordează la ieșirea firului pilot din caloriferul electric.
- Ieșire fir pilot: max. 230 V 0,05 A

**Alimentare:** 230 V

**Frecvență:** io 868-870 MHz

**Temperatura de utilizare:** 0° / + 60°C

**Lățime:** 70 mm

**Înălțime:** 135 mm

**Adâncime:** 22 mm

**Grad de protecție:** IP 24

**Clasa de izolație:** II


Ref. 1 810 917

## RECEPTOR RTS PENTRU ÎNCĂLZIRE PENTRU VARIAȚIE 3kW

Receptor radio RTS pentru radiatoare cu tuburi de quartz.

- Asociat emițătorilor RTS, permite realizarea de comenzi individuale pentru radiatoarele quartz.
- 3 nivele de încălzire: 66%, 80% și 100% din puterea radiatoarelor quartz.
- Presetarea poziției intermediare favorite: 66% din puterea radiatorului quartz. Se recomandă utilizarea împreună cu produsele Telis pentru variație RTS.

- Compatibil cu toate emițătoarele RTS cu 3 butoane. Se utilizează la exterior.

**Finisaj:** Gri

**Alimentare:** 230 V - 50 Hz V

**Frecvență:** RTS 433,42 MHz

**Temperatura de utilizare:** - 20° / + 30°C

**Grad de protecție:** IP 44


Ref. 1 810 919

## RECEPTOR PENTRU ÎNCĂLZIRE SLIM 2kW RTS ON/OFF

### • Receptor radio RTS.

- Asociat emițătorilor RTS, permite realizarea de comenzi individuale pentru radiatoarele quartz.

**Finisaj:** Negru

**Alimentare:** 230 V - 50 Hz V

**Frecvență:** RTS 433,42 MHz

**Temperatura de utilizare:** - 10° / + 40°C

**Lățime:** 30 mm

**Înălțime:** 110 mm

**Adâncime:** 31 mm

**Grad de protecție:** IP 54


# ACCESORII PENTRU GESTIONAREA ENERGIEI

Ref. 1 822 451

## SENZOR ENERGETIC - EFECTUL JOULE

- Se livrează cu 3 inele de măsurare care permit monitorizarea, la nivelul locuinței, a consumului termic, de apă caldă menajeră, de energie electrică și/sau consumul total cu ajutorul unității TaHoma.
- Datele înregistrate sunt redată sub formă de grafice (pe zi, lună și an).
- Permite controlul caloriferelor electrice prin fir pilot, cu posibilitatea de schimbare a modului de funcționare (eco, confort, protecție împotriva înghețului sau oprit) prin intermediul unității TaHoma cu gestionarea a 2 zone.
- Se montează în panoul electric.
- Intervențiile se fac doar de către persoane autorizate în domeniu.

**Grad de protecție:** IP 20  
**Frecvență:** io 868-870 MHz  
**Lungime:** 85 mm  
**Lățime:** 70 mm  
**Înălțime:** 60 mm  
**Alimentare:** 230V



Ref. 1 822 455

## SENZOR ENERGETIC - POMPĂ DE CĂLDURĂ

- Se livrează cu 3 inele de măsurare care permit monitorizarea, la nivelul locuinței, a consumului termic, de apă caldă menajeră, de energie electrică și/sau consumul total cu ajutorul unității TaHoma.
- Datele înregistrate sunt redată sub formă de grafice (pe zi, lună și an).
- Se montează în panoul electric.
- Intervențiile se fac doar de către persoane autorizate în domeniu.

**Grad de protecție:** IP 20  
**Frecvență:** io 868-870 MHz  
**Lungime:** 85 mm  
**Lățime:** 70 mm  
**Înălțime:** 60 mm  
**Alimentare:** 230V



Ref. 1 822 439

## MODUL DE CONTORIZARE A ENERGIEI ELECTRICE 65 A - ENOCEAN

- Modulul radio de contorizare Eltako permite măsurarea și vizualizarea consumurilor de energie electrică din locuință, prin interfața TaHoma.
- Răspunde simplu și eficient cerințelor stipulate de Reglementarea termică din 2012 (RT 2012), oferind posibilitatea de a măsura consumul individual și pe grupe de echipamente.
- Este nevoie de 1 echipament per modul.
- Se instalează în panoul electric.
- Aparat modular pentru montaj în linie pe profil DIN-EN 60715 TH35.
- Pentru a fi compatibil cu unitatea de comandă TaHoma, este nevoie de conectarea modului USB Enocean la router (referință 1824033).
- Consum redus: 0,5W.
- Clasa de precizie B: 1%

**Înălțime:** 18 mm  
**Adâncime:** 58 mm  
**Temperatura de utilizare:** 0° / + 40°C  
**Alimentare:** 230 V - 50 Hz 16 A



Ref. 1 824 033

## MODUL ENOCEAN

Permite interoperabilitatea unității TaHoma cu produsele Enocean compatibile.



# ACCESORII PENTRU GESTIONAREA ENERGIEI

Ref. 1 818 285

## SENZOR DE SOARE SUNIS II WireFree io

- Senzor de soare radio io fără fir și autonom pentru protejarea fațadei de razele soarelui prin acțiunea combinată a ruloanelor exterioare, storiilor, screen-urilor, copertinelor și jaluzelelor exterioare.
- Gestionează ridicarea și coborârea echipamentelor în funcție de prezența soarelui, în baza pragului ales. Măsoară intensitatea solară de la răsăritul până la apusul soarelui.
- Senzorul funcționează împreună cu:
  - unitățile de comandă fără feedback Smooove AM și Situo AM aferente
  - comutatoarele Soliris Smooove Uno și Chronis Smooove Uno S
  - interfețele TaHoma și Connexoon
- Alimentare cu baterii (2 x LR06/AA).
- Prag de măsurare a intensității solare: între 50 - 100 k Lux.
- Unghi de detecție: 120°.
- Configurarea pragului se face de pe Sunis II (dacă este utilizat cu unitățile de comandă

fără feedback) și prin interfețele TaHoma sau Connexoon.

### Funcții disponibile prin interfețele TaHoma Connexoon:

- Setarea pragului de declanșare a scenariilor în funcție de temperatura sau intensitatea solară actuală.
- Asocierea unui scenariu peste și sub pragul ales cu activare automată în funcție de pragul setat.
- Programare pe ore și zile.
- Notificare prin email sau push a declanșării pragului setat.

**Lungime:** 78 mm

**Lățime:** 78 mm

**Grosime:** 37 mm

**Tipul de baterie:** AA (LR06)

**Tensiune:** 2 x 1,5 V

**Grad de protecție:** IP 34

NOU ÎN 2018



Ref. 1 822 303

## SENZOR DE TEMPERATURĂ THERMIS WireFree io

- Senzorul de temperatură gestionează activarea și dezactivarea sistemului de încălzire, ridicarea și coborârea ruloanelor exterioare, storiilor, screen-urilor și jaluzelelor exterioare, în funcție de pragul de temperatură setat prin interfața TaHoma.
- Senzor radio fără fir.
- Compatibil cu motoarele și sistemele de reglare a căldurii compatibile cu unitățile TaHoma și Connexoon pentru ferestre și terasă.
- Se poate instala atât la exterior cât și la interior.
- Precizia de afișare a temperaturii: 1,5°C.
- **Funcții disponibile prin interfața TaHoma:** setarea pragului de declanșare a scenariilor în funcție de nivelul actual de temperatură. Asocierea unui scenariu peste și sub pragul ales, cu activare automată în funcție de pragul setat. Programare pe ore și zile. Notificare în cazul atingerii pragului configurat.

**Grad de protecție:** IP 34

**Lungime:** 78 mm

**Lățime:** 78 mm

**Înălțime:** 37 mm

**Temperatura de utilizare:** - 20° / + 60°C

**Tipul de baterie:** 2 x 1,5V AA (LR06)



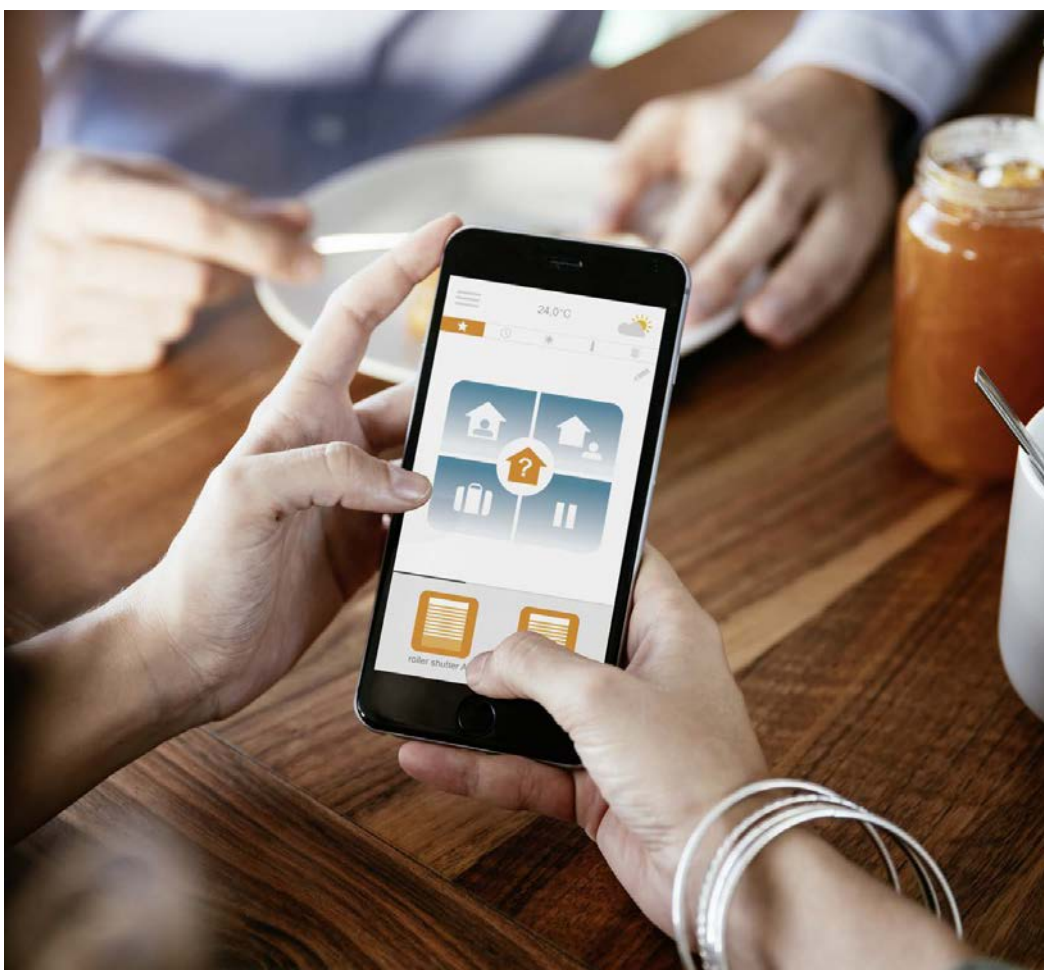




# CONNEXOON

UNITATE DE COMANDĂ CU POSIBILITATE DE PERSONALIZARE ȘI UPGRADE ULTERIOR, CU MULTIPLE FUNCȚIONALITĂȚI, CARE PERMITE CONECTAREA ECHIPAMENTELOR DEDICATE FIECĂREI ZONE: FERESTRE, ACCES, TERASĂ.

## 3 APLICAȚII UȘOR DE FOLOSIT PENTRU UTILIZATORI ȘI INSTALATORI



### Accesibilitate

Trecerea de la rulouri motorizate la rulouri conectate este acum accesibilă tuturor.

### Ușor de instalat

Nu este nevoie de conexiune la Internet la locația proiectului pentru a instala router-ul și pentru a realiza interconectarea echipamentelor. CONNEXOON se instalează simplu în modul Plug and Play\*. Ideal pentru renovări.

### Ușor de utilizat

Intuitive, inteligente, interactive, pe scurt, în trend! Fiecare aplicație CONNEXOON a fost concepută pentru a face viața mai ușoară și mai plăcută, cu o simplă atingere.

\*Interoperabilitate posibilă cu ajutorul comenzilor "one way"





# Echipament conectat

## Cuprins

Connexoon

30



# CONNEXOON ECHIPAMENTUL CONECTAT



## TRECEREA LA MODUL CONECTAT



### Connexoon înseamnă:

- O oportunitate de a valoriza oferta de produse io-homecontrol prin propunerea soluției de conectare încă de la primul echipament instalat.
- 1 aplicație pentru fiecare mediu: Ferestre (rulouri și storuri interioare) - Terasă (copertine) - Acces (porți, uși de garaj).
- O modalitate de optimizare a feedback-ului primit de la echipamente, motorizări și senzori radio io-homecontrol.
- Funcții intuitive, ușor de utilizat și accesibile tuturor.



CONNEXOON  
TERASĂ



CONNEXOON  
FERESTRE



CONNEXOON  
ACCES

Ref. 1 811 429

### CONNEXOON

- Include unitatea de comandă pentru automatizarea locuinței și accesul la un mediu la alegere.
- Greutate: 77 g - Dimensiuni: 110 x 71,5 x 24 mm
- Garanție: 2 ani



# CONNEXOON

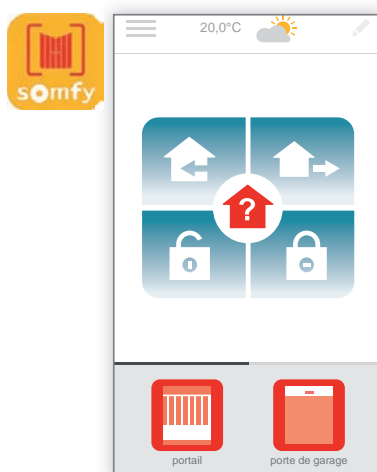
## CÂTE O APLICAȚIE DEDICATĂ PENTRU FIECARE MEDIU DIN LOCUINȚĂ



Permite programarea scenariilor și verificarea de la distanță a stării echipamentelor de deschidere din locuință, oferindu-vă, în același timp, siguranță și liniște.



**CONNEXOON**  
FERESTRE



Pentru a vă regăsi locuința așa cum vă doriți și pentru a vă asigura că locuința este protejată în lipsa dvs.



**CONNEXOON**  
ACCES



Permite crearea de scenarii, memorarea și activarea acestora cu un singur clic și verificarea de la distanță a stării echipamentelor.



**CONNEXOON**  
TERASĂ

### Numărul recomandat de echipamente instalate în același mediu: 10\*

Numărul recomandat de echipamente	
Echipamente manevrabile (motoare, sisteme de iluminat, etc.)	10*
Senzor Sunis	1
Senzor Thermis	1
Senzor pentru deschidere ușă/ fereastră și șocuri	5
Iluminat Philips hue	1 punte (50 produse hue)

\* Numărul recomandat de echipamente instalate în același timp. Se pot înregistra mai multe echipamente, însă acest lucru poate influența fluiditatea, ergonomia și buna funcționare a interfeței.

Număr maxim de funcții	
Scenarii (scenarii obișnuite din viața de zi cu zi)	4
Temporizări (Connexoon pentru ferestre)	8
Protecție solară (Connexoon pentru ferestre și terasă)	4
Protecție termică (Connexoon pentru ferestre și terasă)	4
Protecția ferestrelor (Connexoon pentru ferestre)	4
Altele	
Adresa de email (pentru notificări trimise prin email)	1
Notificări push	nelimitate

**CONNEXOON**  
FERESTRE

# Zero griji

## FUNȚII DE TOP



### Clic & Go!

Activarea deschiderii rulourilor exterioare și declanșarea alarmei cu 1 singur clic, putând pleca liniștiți de acasă.



### Locuința - un univers primitor și sigur

Programarea de scenarii de deschidere și de închidere a rulourilor asociate senzorilor meteo pentru un confort sport sau unei alarme pentru mai multă siguranță. O casă bine protejată cu efort minim!



### Verificarea ferestrelor

Verificarea și gestionarea echipamentelor de la distanță, fără nicio grijă, asigurându-vă astfel că rulourile sunt bine închise și că alarma este activată.

## Profitați de avantajele conectării!



### ECHIPAMENTE CONECTABILE

- Rulouri exterioare
- Stori interioare
- Jaluzele exterioare
- Ferestre de mansardă
- Alarmer io
- Sisteme de iluminat io și Philips hue
- Senzori meteo (Sunis WireFree + Thermis WireFree)
- Senzor pentru deschidere io

### Accesorii suplimentare

SUNIS II WIREFREE (ref. 1 818 285)	THERMIS WIREFREE (ref. 1 822 303)	SENZOR PENTRU DESCHIDERE IO (ref. 1 811 482)	RECEPTOR DE LUMINĂ ON/OFF IO (ref. 1 822 423)	RECEPTOR DE LUMINĂ CU VARIAȚIE IO (ref. 1 822 420)	PRIZĂ CU TELECOMANDĂ ON/OFF IO (ref. 1 822 618)	ÎNCUIETOARE CONECTATĂ (ref. 1 811 518)



# Bine ați revenit acasă!

## FUNȚII DE TOP



### Bine ați venit!

Datorită funcției de geolocalizare, porțile de acces, ușile de garaj și corpurile de iluminat se activează automat cu puțin timp înainte de a vă întoarce acasă.

Porțile de acces și ușile de garaj se reînchid după ce ați parcat mașina.



### Verificarea sistemelor de acces

Puteți verifica dacă alarma este activată, porțile de acces și ușile de garaj bine închise, protejându-vă astfel locuința, chiar și de la distanță, pentru mai multă liniște și siguranță.

## Profitați de avantajele conectării!



**ECHIPAMENTE CONECTABILE**

- Porți de acces
- Uși de garaj
- Uși de intrare
- Alarmer io
- Sisteme de iluminat io și Philips hue

### Accesorii suplimentare

 <p>INTERFAȚĂ PENTRU ÎNCUIETOARE IO (ref. 1 841 211)</p>	 <p>RECEPTOR DE LUMINĂ ON/OFF IO (ref. 1 822 423)</p>	 <p>RECEPTOR DE LUMINĂ CU VARIAȚIE IO (ref. 1 822 420)</p>	 <p>PRIZĂ CU TELECOMANDĂ ON/OFF IO (ref. 1 822 618)</p>	 <p>ÎNCUIETOARE CONECTATĂ (ref. 1 811 518)</p>
---	--	---	--	---



**CONNEXOON**  
TERASĂ

# Bucurați-vă la maximum de terasa dvs.!

## FUNȚII DE TOP



### Creați ambianța dorită!

Puteți crea ambianțe personalizate, în combinații nelimitate, în funcție de preferințele dvs. privind iluminatul, poziția storurilor sau a copertinelor.



### Snapshot

Puteți face o poză pentru a memora poziția echipamentelor terasei și a ambianței preferate în cadrul unui scenariu, acesta rulând de fiecare dată când doriți, cu un simplu clic.



### Verificarea terasei

În caz de schimbare bruscă a temperaturii sau dacă nu sunteți sigur că ați stins luminile, etc. puteți verifica cu un simplu clic toate echipamentele terasei și le puteți ajusta de la distanță.

## Profitați de avantajele conectării!



### ECHIPAMENTE CONECTABILE

- Storuri
- Pergole
- Sisteme de iluminat io și Philips hue
- Muzică
- Senzori meteo (Sunis WireFree + Thermis WireFree)

### Accesorii suplimentare

					
SUNIS II WIREFREE (ref. 1 818 285)	THERMIS WIREFREE (ref. 1 822 303)	RECEPTOR DE LUMINĂ ON/ OFF IO (ref. 1 811 632)	RECEPTOR DE LUMINĂ ON/OFF IO (ref. 1 822 423)	RECEPTOR DE LUMINĂ CU VARIAȚIE IO (ref. 1 822 420)	PRIZĂ CU TELECOMANDĂ ON/OFF IO (ref. 1 822 618)

# NOTIȚE







## Echipamente conectate

50 de miliarde de produse conectate  
în lume până în 2020!



Odată cu produsele conectate, cresc posibilitățile de motorizare a locuinței, precum și beneficiile pe care acest tip de locuință le aduce. Acestea se integrează în spațiul de locuit și răspund nevoilor unice ale utilizatorilor în materie de siguranță, confort sau consum redus de energie.

Sunt ușor de utilizat datorită aplicației intuitive disponibile pentru mobil, atât pentru sisteme iOS, cât și Android.

Somfy este acum dezvoltator al produselor conectate pentru locuință.

Compatibile cu unitatea de comandă TaHoma, echipamentele pot fi controlate de la distanță, îmbogățind scenariile create de utilizatori.

De exemplu: camerele de supraveghere pot fi asociate unității TaHoma și senzorilor de deschidere, de fum și de mișcare pentru o locuință cu un nivel sporit de conectivitate și securitate.



# Elemente conectate

## Cuprins

Funcționarea unui echipament conectat	38
Termostat conectat	39
Încuietoare conectată	42

# CUM FUNCȚIONEAZĂ PRODUSELE CONECTATE?

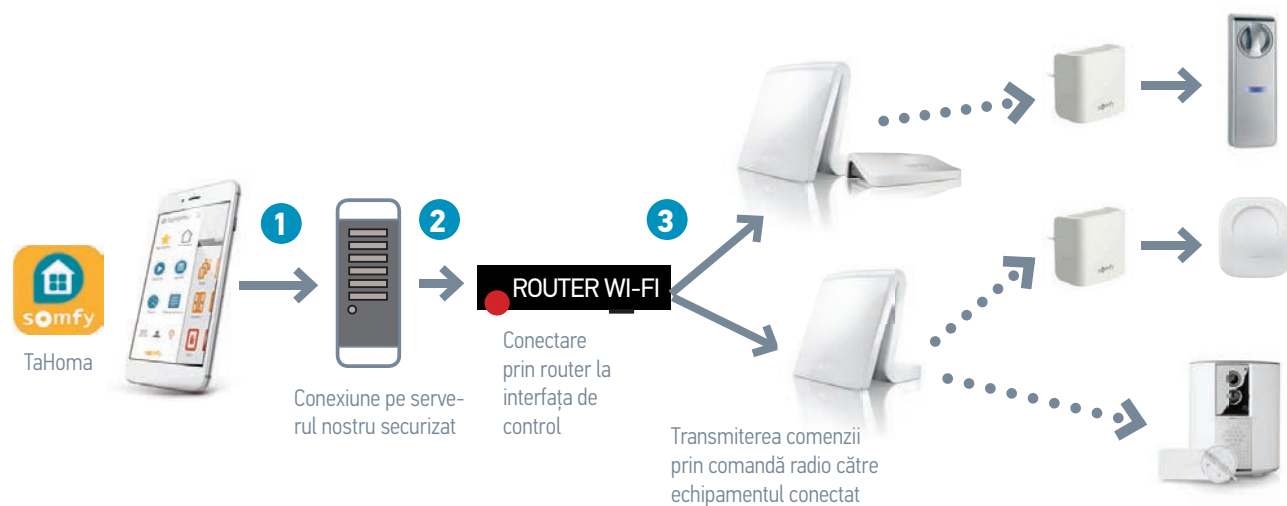
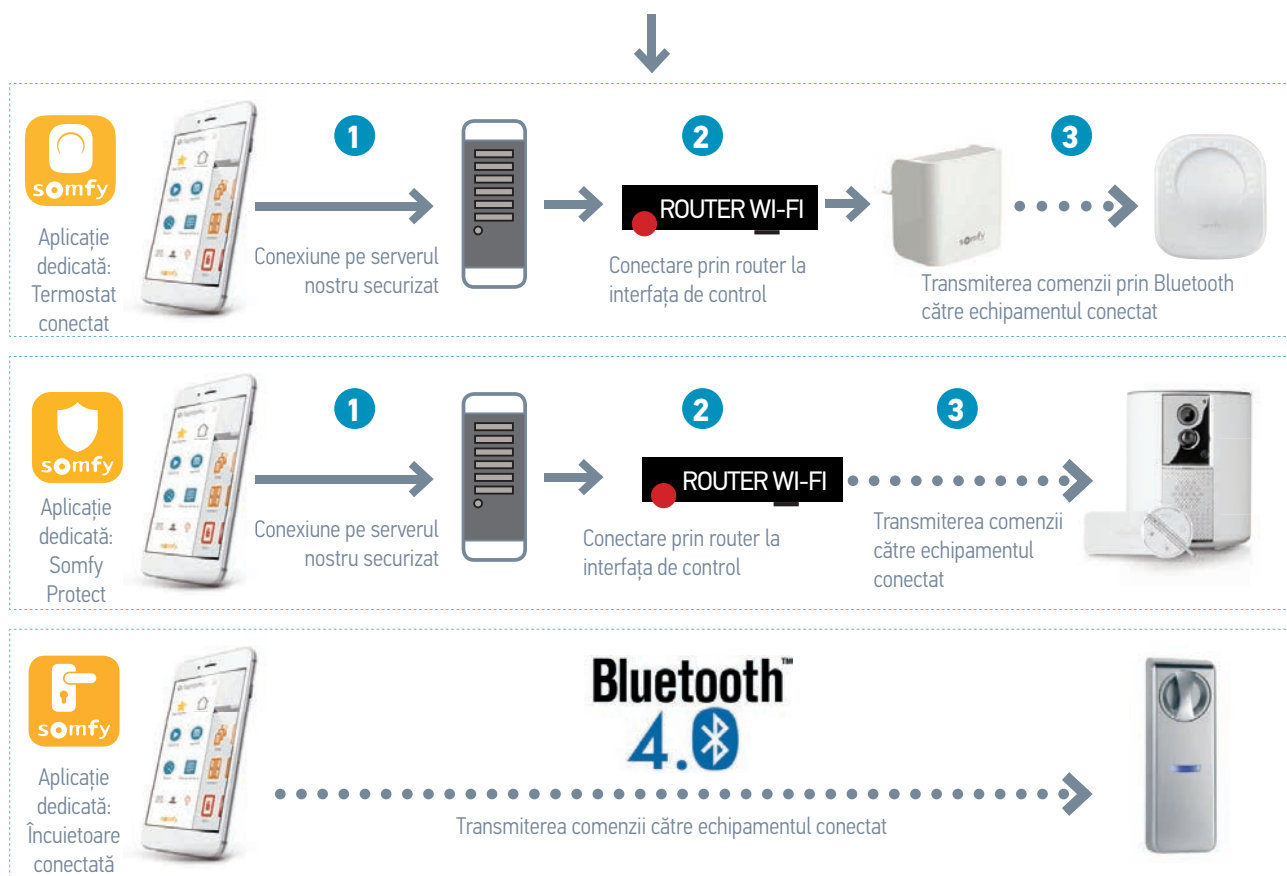
## Echipamentele conectate includ mai multe componente și tehnologii:

Termostatul conectat va comunica cu gateway-ul prin Bluetooth. Gateway-ul este el însuși conectat prin wifi la router.

Anumite produse, cum sunt Somfy One, One +, sunt, de asemenea, implicit conectate, nemaifiind nevoie de gateway pentru a permite conectarea la Internet.

În cazul încălătorii conectate, însă, este nevoie de gateway pentru a realiza comenzi de la distanță. Aceasta rămâne implicit conectată pentru a permite realizarea de comenzi locale, datorită dispozitivului bluetooth 4.0.

Echipamentele conectate funcționează și fără unitatea TaHoma sau Connexoon.





# TERMOSTATUL CONECTAT SOMFY

## Un confort pe cât de sporit pe atât de facil de obținut



### ● Configurare optimizată

- Auto-învățare a comenzilor prestabilite de izolare a locuinței și integrarea acestora în programarea setată pe săptămână.
- Permite setarea histerezisului în intervalul 0.1° - 1°.

### ● Respectă Reglementarea termică RT2012

Estimarea a 5 puncte de consum energetic (obligatoriu începând cu 2010 în noile locuințe).

### ● Disponibil în versiune cablată și radio io-homecontrol®

### ● Memorie internă

Programarea pe ore este înregistrată pe termostat, ceea ce permite menținerea serviciului chiar și în caz de întrerupere a conexiunii la Internet.

### ● Permite integrarea ultimelor inovații

Actualizări regulate și gratuite

## Confort pe măsură



Termostatul conectat Somfy ia în considerare atât temperatura, cât și nivelul de umiditate al echipamentului, pentru a se apropia cât mai mult de **temperatura resimțită** și pentru a oferi un confort maxim.

## Gestionarea consumului



Termostatul conectat analizează performanța energetică a locuinței, condițiile climatice din zona locuită, precum și obiceiurile de utilizare. Permite, de asemenea, vizualizarea în timp real, de pe aplicația smartphone, a valorii estimative a facturii de energie. În baza acestui consum estimativ, sunt propuse **sfaturi personalizate** în vederea optimizării consumului și reducerii costurilor de energie.

## Geolocalizare



Datorită **funcției de geolocalizare**, nivelul termic din locuință scade când locuința este neocupată, și se activează la apropierea utilizatorilor. Avantaje: mai multe dispozitive smartphone pot fi luate în considerare pentru configurarea produsului. Utilizatorii pot oricând modifica temperatura de pe termostat, indiferent de locația acestora, prin intermediul **aplicației dedicate**.

Puteți verifica cu ușurință compatibilitatea sistemelor de încălzire pe [www.somfy.ro](http://www.somfy.ro)

Compatibile cu majoritatea sistemelor de încălzire



Centrală electrică



Centrală pe gaz



Centrală cu funcționare pe păcură



Centrală pe lemne



Pompă de căldură

## Opțiuni suplimentare

Asocierea termostatului cu rulourile exterioare sau obloanele motorizate Somfy pentru și mai multă eficacitate.

Cu ajutorul unității TaHoma, puteți configura programări, asociind termostatul, senzorul de soare și rulourile.

În timpul iernii, când soarele strălucește, rulourile se deschid pentru a lăsa căldura solară să pătrundă în locuință și pentru a beneficia, astfel, de un confort termic optim, reducând, în același timp, costurile cu consumul de energie.



# TERMOSTAT CONECTAT

Ref. 2 401 498

## TERMOSTAT CONECTAT CABLAT - CU CONTACT FĂRĂ POTENȚIAL

- Termostatul conectat cablat este compatibil cu centralele pe gaz, păcură și lemne, centralele cu încălzire în pardoseală, pompele de căldură, sobele pe peleți.
  - Compatibil cu unitatea TaHoma.
  - Permite gestionarea sistemului de încălzire de la distanță, de pe tabletă sau smartphone.
  - Cu senzori de temperatură și de umiditate încorporați.
  - Cu funcție de geolocalizare.
  - Cu funcție de îndrumare a utilizatorilor pentru a primi sfaturi individualizate și pentru a realiza un consum de energie scăzut.
  - Reglarea temperaturii: +/-0,5°C.
  - Intervalul de reglare: 5° / + 26°C
  - Garanție: 2 ani.
  - Se fixează pe perete.
- Lungime:** 101,5 mm  
**Lățime:** 90 mm  
**Adâncime:** 32,75 mm  
**Temperatura de utilizare:** 5° / + 35°C  
**Tipul de baterie:** 2 x 1,5V AA (LR06)

NOU ÎN 2018



Ref. 2 401 499

## TERMOSTAT CONECTAT RADIO - CU CONTACT FĂRĂ POTENȚIAL

- Termostatul conectat radio este compatibil cu centralele pe gaz, păcură și lemne, centralele cu încălzire în pardoseală, pompele de căldură, sobele pe peleți.
  - Compatibil cu unitatea TaHoma.
  - Permite gestionarea sistemului de încălzire de la distanță, de pe tabletă sau smartphone.
  - Cu senzori de temperatură și de umiditate încorporați.
  - Cu funcție de geolocalizare.
  - Cu funcție de îndrumare a utilizatorilor pentru a primi sfaturi individualizate și pentru a realiza un consum de energie scăzut.
  - Reglarea temperaturii: +/-0,5°C.
  - Intervalul de reglare: 5° / + 26°C
  - Garanție: 2 ani.
  - Se fixează pe perete.
- Lungime:** 132 mm  
**Lățime:** 94 mm  
**Adâncime:** 20 mm  
**Temperatura de utilizare:** 5° / + 35°C  
**Rază radio în câmp deschis:** 200 M  
**Tipul de baterie:** 2 x 1,5V AA (LR06)

NOU ÎN 2018



# NOTIȚE





# ÎNCUIETOARE CONECTATĂ

Ref. 1 811 675

## ÎNCUIETOARE CONECTATĂ PENTRU UȘĂ CLASICĂ (PÂNĂ LA 7 CM)

- Permite gestionarea cu ușurință a accesului în locuință de către persoane stabilite: membri ai familiei, prieteni, chiriași, etc., cu doar câteva clicuri prin aplicația web sau de pe telefonul mobil.
- Permite configurarea tipurilor de acces temporar sau permanent, eliminarea sau adăugarea acestora în orice moment.
- Fie că e vorba de aplicație Smartphone dedicată, cartelă, brățară sau card, pentru fiecare există un mod potrivit de acces, ceea ce vă permite să vă organizați timpul cu ușurință și fără probleme! (se vând separat)

### Pachetul include:

- Încuietoare conectată
- 1 cilindru securizat + 3 chei metalice de înaltă securitate
- 4 baterii AAA litiu

**Alimentare:** 4 x baterii AAA litiu

(durată de viață 1 an)

**Tehnologie:** Bluetooth 4.0**Distanța de emisie:** 7 m**Securitate:** Tehnologie de criptare avansată AES 256 biți**Temperatura de utilizare:** 0° / + 60°C**Dimensiuni:** 173 mm x 60 mm x 38 mm**Modalitate de prindere:** Cu bandă dublu adezivă și/sau șuruburi.**Caracteristici ale cilindrului:** Respectă cerințele standardului EN 1303-2006.

Definește cerințele legate de rezistență, durabilitate, nivel de securitate al cheii, rezistență împotriva factorilor externi și la coroziune.

Cilindru ajustabil pentru uși cu o grosime de până la 7 cm.

NOU ÎN 2018



Ref. 1 811 703

## ÎNCUIETOARE CONECTATĂ PENTRU UȘĂ GROASĂ (PÂNĂ LA 9 CM)

- Permite gestionarea cu ușurință a accesului în locuință de către persoane stabilite: membri ai familiei, prieteni, chiriași, etc., cu doar câteva clicuri prin aplicația web sau de pe telefonul mobil.
- Permite configurarea tipurilor de acces temporar sau permanent, eliminarea sau adăugarea acestora în orice moment.
- Fie că e vorba de aplicație Smartphone dedicată, cartelă, brățară sau card, pentru fiecare există un mod potrivit de acces, ceea ce vă permite să vă organizați timpul cu ușurință și fără probleme! (se vând separat)

### Pachetul include:

- Încuietoare conectată
- carcasă în 3 variante de culoare: crom, auriu, alb
- 1 cilindru securizat + 3 chei metalice de înaltă securitate
- 4 baterii AAA litiu

**Alimentare:** 4 x baterii AAA litiu

(durată de viață 1 an)

**Tehnologie:** Bluetooth 4.0**Distanța de emisie:** 7 m**Securitate:** Tehnologie de criptare avansată AES 256 biți**Temperatura de utilizare:** 0° / + 60°C**Dimensiuni:** 173 mm x 60 mm x 38 mm**Modalitate de prindere:** Cu bandă dublu adezivă și/sau șuruburi.**Caracteristici ale cilindrului:** Respectă cerințele standardului EN 1303-2006.

Definește cerințele legate de rezistență, durabilitate, nivel de securitate al cheii, rezistență împotriva factorilor externi și la coroziune.

Cilindru ajustabil pentru uși cu o grosime de până la 9 cm.

NOU ÎN 2018



Ref. 2 401 555

## CITITOR DE CARTELE + TASTATURĂ CU COD

- Fie că e vorba de aplicație smartphone dedicată, cartelă, brățară sau card, pentru fiecare există un mod de acces, ceea ce vă permite să vă organizați timpul cu ușurință și fără probleme!
- Potrivită pentru copii sau pentru a avea acces temporar în locuință (în cazul chiriașilor, bonei, etc.), cartela este un mod simplu de blocare și deblocare a încuietorii, având în același timp control asupra intrărilor și ieșirilor din locuință.
- Puteți oricând activa și dezactiva cartelele prin aplicația web dedicată.
- Avantaje: vizualizare instantanee, retur vizual și sonor al acțiunilor, separarea acțiunilor de închidere de cele de deschidere cu ajutorul tastei de blocare.
- Tastatura cu cod permite accesul temporar în locuință, oferindu-vă astfel o libertate totală de mișcare.

### Pachetul include:

- 1 cititor de cartele RFID
- 3 accesorii: 1 card, 1 cartelă, 1 brățară
- 3 baterii AAA
- Șurubelniță

**Alimentare:** 3 x baterii AAA LR03**Durată de viață:** 1 an**Tehnologie:** Bluetooth 4.0, RFID 13.5Mhz**Distanța de emisie:** aprox. 3 m**Securitate:** Tehnologie de criptare avansată AES 256 biți**Temperatura de utilizare:** -15° / + 50°C**Dimensiuni:** 75 mm x 75 mm x 30 mm**Modalitate de prindere:** Cu bandă dublu adezivă și/sau șuruburi.

NOU ÎN 2018



Ref. 2 401 554

## CITITOR DE CARTELE FĂRĂ TASTATURĂ CU COD

Idem ca la referința 2 401 555 fără tastatura cu cod





# OFERTA PENTRU ÎNCUIETOARE CONECTATĂ

Ref. 2 401 400

**GATEWAY INTERNET**

• Gateway-ul Internet permite controlul încuietorii de la distanță. Permite blocarea și deblocarea încuietorii în orice moment, precum și accesul de la distanță la istoricul acțiunilor efectuate și primirea de notificări în caz de utilizare a cartelelor.

**OBLIGATORIU PENTRU A FUNCȚIONA CU TAHOMA SAU CONNEXOON!**

**Alimentare:** 230 V / 50 Hz / 3 W**Frecvență radio:** 2.4 GHz**Distanța de emisie prin WiFi:** 30 m în câmp deschis**Distanța de emisie prin Bluetooth:** 10 m în câmp deschis**Dimensiuni:** 60 × 71,5 × 62 mm

Ref. 1 811 699

**PACHET ÎNCUIETOARE CONECTATĂ PENTRU UȘĂ CLASICĂ (PÂNĂ LA 7 CM) + GATEWAY INTERNET**

Acesta este pachetul de bază pentru controlul de la distanță al încuietorii, cu ajutorul aplicației «My Connected Doorlock» dar și al unităților de comandă Tahoma sau Connexoon.

Ref. 1 811 704

**PACHET ÎNCUIETOARE CONECTATĂ PENTRU UȘĂ GROASĂ (PÂNĂ LA 9 CM) + GATEWAY INTERNET**

Idem ca la referința 1811699, dar cu cilindru ajustabil pentru uși cu o grosime de până la 9 cm

**ACCESORII PENTRU ÎNCUIETOARE CONECTATĂ****Set de 3 cartele**

Ref. 2 401 402

**Set de 3 carduri**

Ref. 2 401 401

**Set de 3 brățări pentru copii**

Ref. 2 401 403

**Set de 3 brățări pentru adulți**

Ref. 2 401 404

**Cilindru individual pentru ușă groasă (9 cm)**

Ref. 2 401 452

**Cilindru individual pentru ușă groasă (7cm)**

Ref. 2 401 451







SOLUȚII COMPLETE DE SISTEME DE

# Securitate



## Cuprins

Gama de sisteme de securitate	46
Camere de supraveghere	48
- Cameră de interior Somfy Protect	49
- Somfy One	49
Sisteme de alarmă antiefracție	50
- Somfy One+	50
- Somfy Home Alarm	52
- Somfy Home Alarm Premium	52
Accesorii compatibile	54



# SOLUȚII COMPLETE DE SISTEME DE SECURITATE

Somfy propune o nouă gamă de produse pentru toate nevoile în materie de securitate, indiferent de spațiul de locuit sau de bugetul utilizatorilor.

O gamă completă de produse fiabile care asigură o securitate simplă și eficientă.

Soluțiile sunt compatibile cu ecosistemul casei conectate, oferind utilizatorilor mai multă siguranță și liniște.



## Ușor de utilizat

- Instalare optimă
- Echipamente cu interfață intuitivă
- Serviciu de asistență tehnică

## Fiabilitate

- Inovație tehnologică
- Expertiză Somfy

## Personalizare

- Gamă largă de soluții adaptate fiecărei nevoi
- Servicii la cerere

## Interoperabilitate

- Compatibile cu ecosistemul Somfy (rulouri, sistem de iluminat, unitate de comandă TaHoma...)
- Interoperabilitate cu noile servicii: IFTTT, Amazon Alexa.



# SOLUȚII COMPLETE DE SISTEME DE SECURITATE

Oferta de produse de securitate Somfy include sisteme de supraveghere precum și soluții de protecție pentru locuință și familie

CAMERE DE SUPRAVEGHERE		ALARME ANTIEFRAȚIE		
Pentru a vă proteja locuința și familia				
Somfy Protect	Somfy One	Somfy One+	Somfy Home Alarm	Somfy Home Alarm Premium
Cameră de interior cu obturator	Cameră cu sirenă încorporată	Pachet format din cameră cu sirenă încorporată, breloc și INTELLITAG™	Pachet format din sirenă de interior, brelocuri și INTELLITAG™	Pachet format din sirenă de interior și exterior, brelocuri și INTELLITAG™
				
SECURITATE +		SECURITATE +++		



# CAMERE DE SUPRAVEGHERE

## Descoperiți noua generație de camere SOMFY!

Camerele de supraveghere sunt foarte ușor de instalat și de utilizat, și accesibile.

Pot funcționa independent, conectate la unitatea de comandă TaHoma sau încorporate într-un sistem de alarmă antifracție.

Utilizatorii sunt alertați în cazul în care camerele detectează situații neobișnuite, utilizatorul putând accesa imaginile și vizualiza în timp real ce se întâmplă la fața locului.



Supravegherea permanentă a casei, copiilor și animalelor de companie



Imagine HD și vizibilitate nocturnă

Alertare imediată în caz de pătrundere în locuință



Senzor de mișcare care deosebește mișcarea generată de animalele de companie

Viața privată este protejată datorită obturatorului motorizat, cu posibilitatea de control de pe smartphone



Interfon și microfon



Notificări și clipuri video gratuite în caz de detecție a efracției



Ușor de instalat și de gestionat din aplicația gratuită «Somfy Protect»



## Avantajele sistemului de securitate Somfy One

Cameră cu sirenă 90+ dB încorporată



Accesorii compatibile pentru a răspunde nevoilor de securitate ale utilizatorilor

### IntelliTAG™

Senzor de vibrație și de deschidere a ușilor și a ferestrelor **Tehnologie brevetată**

### Breloc

Dezactivare fără fir a sistemului de protecție.



# CAMERE DE SUPRAVEGHERE

Ref. 2 401 507

## CAMERĂ DE INTERIOR SOMFY PROTECT

Camera de interior Somfy Protect este prima cameră de supraveghere echipată cu un obturator motorizat care asigură protecția vieții private. Permite vizualizarea permanentă a locuinței, utilizatorii putând asculta și vorbi cu persoanele prezente în acel moment în locuință, și asigură alertarea în timp real datorită senzorului inteligent de mișcare.

Poate fi utilizată cu ajutorul unui smartphone cu sistem Android sau iOS.



Utilizare	Pentru interior
Captură video	HD 720 p / 30 fps (optimizată pentru smartphone)
Unghi	130°
Zoom	4x digital
Vizibilitate nocturnă	5 m / filtru infraroșu mecanic
Deteție de mișcare	5 m / Adecvat și pentru locuințe în care se află animale de companie

Înregistrare	• Clipuri video gratuite de 10 secunde stocate 1 zi în caz de detecție a mișcării
Alimentare	Adaptor USB (5V / 1.5A)
Compatibilitate	Funcționează autonom sau este compatibilă cu: ONE, ONE+, Home Alarm Nu este compatibilă cu Connexoon

Ref. 2 401 496

## SUPORT DE PERETE PENTRU CAMERA DE INTERIOR SOMFY PROTECT

Support mural discret și elegant care permite montarea la înălțime a camerei de interior Somfy Protect, direct pe perete.



Ref. 2 401 492

## SOMFY ONE

Alarmă și cameră încorporată

Somfy One este prima soluție completă de securitate conectată. Cu o cameră Full HD, sirenă 90+ dB și senzorul de mișcare inteligent încorporate, One înglobează mai multe elemente de securitate într-un singur produs.

Cu posibilități de extindere ulterioară, sistemul este compatibil cu accesoriile de securitate „Somfy Protect.

Poate fi utilizată cu ajutorul unei aplicații dedicate de mobil, disponibilă atât pentru sistem Android, cât și iOS.



Utilizare	Pentru interior
Captură video	HD 1080 p / 30 fps (optimizată pentru smartphone)
Unghi	130°
Zoom	8x digital
Vizibilitate nocturnă	6 m / filtru infraroșu mecanic
Deteție de mișcare	5 m / Adecvat și pentru locuințe în care se află animale de companie
Sirenă încorporată	90db+
Securitate	Autoprotecție (accelerometru)

Înregistrare	• Clipuri video gratuite de 10 secunde stocate 1 zi în caz de detecție a mișcării
Cu posibilități de upgrade ulterior	Extensibilă la un număr maxim de 50 senzori (IntelliTAG™ și senzori de mișcare), 50 brelocuri, 2 sirene interioare, 2 sirene exterioare, 2 extensii radio și 3 camere suplimentare
Compatibilitate	Funcționează autonom sau este compatibilă cu: ONE, ONE+, Home Alarm Nu este compatibilă cu Connexoon





# Somfy One+



## Sistem complet de supraveghere

### Sistem de alarmă cu cameră încorporată



IntelliTAG™

Cameră Full HD

Senzor de mișcare

care deosebește mișcarea generată de animalele de companie

Sirenă 90+ dB

Cartelă

Tehnologia și expertiza sunt armonios îmbinate în sistemul SOMFY ONE+. A câștigat 2 premii la evenimentul CES 2017 din Las Vegas.



Aplicație «Somfy Protect»



## 1. Un singur produs pentru siguranța locuinței și a familiei

- Cameră full HD 1080p, cu obturator motorizat pentru protejarea vieții private
- Sirenă încorporată 90+ dB.
- Detecție de mișcare SomfyVision™ (infraroșu și analiză a imaginii) cu senzor de mișcare care deosebește mișcarea generată de animalele de companie.
- Tehnologie brevetată IntelliTAG™ cu detecția efracției ÎNAINTE de a avea loc (analizarea vibrațiilor în zona echipamentelor de deschidere protejate)
- Interfon și microfon.
- Înregistrare gratuită a clipurilor video cu mișcările detectate (10 sec).
- Detecția alarmelor de incendiu și a penelor de curent.

## 2. Siguranță sporită

- Baterie de rezervă în cazul unei pene de curent (6 ore).
- Stocare locală în caz de întrerupere a conexiunii la Internet.

## 3. Securitate simplă și eficace

Somfy One+ este un produs simplu de instalat și de utilizat din aplicația gratuită «Somfy Protect».

Datorită brelocului cu dezactivare fără fir, sistemul recunoaște utilizatorii și dezactivează automat alarma la întoarcerea acestora acasă.



# GAMA DE ALARME ANTIEFRAȚIE

Ref. 2 401 493

## PACHET SOMFY ONE +

Sistem de alarmă cu cameră încorporată.

Somfy One+ este prima soluție completă de securitate conectată.

Este compus din cameră Full HD cu sirenă 90+ dB, senzor de mișcare inteligent și baterie de rezervă încorporate.

Pachetul Somfy One+ include 2 accesorii de securitate: 1 senzor antiefracție brevetat IntelliTAG™ și 1 telecomandă cu cartelă.

Poate fi utilizată cu ajutorul unei aplicații dedicate de mobil, disponibilă atât pentru sistem Android, cât și iOS.



Utilizare	Pentru interior
Captură video	Full HD 1080 p / 30 fps
Unghi	130°
Zoom	8x digital
Vizibilitate nocturnă	6m / filtru infraroșu mecanic
Deteție de mișcare	5m / Adecvat și pentru locuințe în care se află animale de companie
Sirenă încorporată	90db+
Securitate	<ul style="list-style-type: none"> <li>• Autoprotecție (accelerometru)</li> <li>• Baterie de rezervă (6h) și stocare pe card de memorie intern</li> </ul>

Înregistrare	<ul style="list-style-type: none"> <li>• Clipuri video gratuite de 10 secunde stocate 1 zi în caz de detecție a mișcării</li> </ul>
Alimentare	Adaptor USB (5V / 1.5A)
Cu posibilități de upgrade ulterior	Extensibilă la un număr maxim de 50 senzori (IntelliTAG™ și senzori de mișcare), 50 cartele, 2 sirene interioare, 2 sirene exterioare, 2 rele radio și 3 camere suplimentare
Compatibilitate	Compatibil cu: Tahoma Nu este compatibil cu Connexoon



# Somfy Home Alarm & Somfy Home Alarm Premium

Soluția completă, interconectată, de supraveghere a locuinței

**Sirenă de interior**

Wireless 110dB



**Senzor de mișcare în interior**

Adecvat și pentru locuințe în care se află animale de companie



**Extensie rază radio**

**Acoperire radio extinsă**



**Sirenă pentru exterior**

Wireless 112dB



**Breloc cheie**

Sistem hands-free de dezarmare



**IntelliTAG™**

Tehnologie brevetată

Senzor pentru uși și ferestre. Recunoaște tentativele de intrare prin efracție și declanșează sirena ÎNAINTE de pătrunderea în locuință.



Réf 2 401 497

**PACHET HOME ALARM**

- 1 x Sirenă de interior
- 1 x Extensie rază radio
- 1 x Senzor de mișcare
- 3 x Intellitag
- 2 x Breloc cheie



Réf 2 401 506

**PACHET HOME ALARM PREMIUM**

- 1 x Sirenă de interior
- 1 x Sirenă pentru exterior
- 1 x Extensie rază radio
- 2 x Senzor de mișcare
- 2 x Intellitag
- 2 x Breloc cheie



# NOTIȚE





# ACCESORII COMPATIBILE

Ref. 2 401 487

**INTELLITAG™**

Senzorul antiefracție IntelliTAG se fixează, prin lipire, direct pe elementele de deschidere: uși, ferestre, pereți vitrați, etc. Analizează și diferențiază vibrațiile normale (vânt, baloane, vizitatori care bat la ușă, etc.) de vibrațiile tipice unei efracții (rangă, baros, etc.). În cazul încercărilor de forțare a intrării, senzorul declanșează alarma și anunță utilizatorii prin smartphone ÎNAINTE ca intrusul să pătrundă în locuință.

- Utilizare: Pentru interior sau exterior (IP 54)
- Alimentare: 1 baterie AAA inclusă (autonomie 1 an)
- Securitate:
  - Autoprotecție la smulgere
  - Notificare în caz de baterie descărcată
- Instalare:
  - Se fixează cu bandă dublu adezivă (inclusă)
  - Recunoaștere automată de către unitatea centrală
- Temperatura de funcționare: între 0°C și +45°C
- Dimensiuni / Greutate: 60 x 28 x 13,5 mm / 28 g
- Compatibil cu: Somfy One, One+, Home Alarm
- Nu este compatibil cu: TaHoma, Connexoon



Ref. 2 401 488

**SET DE 5 BUC. INTELLITAG™**

Ref. 2 401 490

**SENZOR DE MIȘCARE**

Acest senzor de mișcare pentru interior detectează și analizează mișcările din interiorul locuinței. În caz de efracție, senzorul declanșează automat alarma și notifică utilizatorul, precum și persoanele apropiate acestuia, pe smartphone.

- Utilizare: Pentru interior
- Deosebește mișcarea generată de animalele de companie: Da (până la 25Kg)
- Alimentare: 1 baterie CR123A inclusă (autonomie 2 ani)
- Unghiul / Distanța de detecție: 130° / 7 m

- Securitate:
  - Autoprotecție
  - Notificare în caz de baterie descărcată
- Instalare:
  - Recunoaștere automată de către unitatea centrală
  - Suport de perete inclus
- Temperatura de funcționare: între 0°C și +45°C
- Dimensiuni / Greutate: 47 x 47 mm / 55 g
- Compatibil cu: Somfy One, One+, Home Alarm
- Nu este compatibil cu: TaHoma, Connexoon





# ACCESORII COMPATIBILE

Ref. 2 401 494

## SIRENĂ INTERIOARĂ

În cazul detecției unei intenții de efracție, sirena interioară activează alarma cu alertă sonoră de 110 dB, descurajând intrusul să pătrundă în locuință.

- Utilizare: Pentru interior
- Sirenă de 110 dB
- Alimentare cu 4 baterii D incluse (autonomie 2 ani)
- Securitate:
  - Autoprotecție la smulgere
  - Notificare în caz de baterie descărcată

- Instalare: Recunoaștere automată de către unitatea centrală
- Temperatura de funcționare: între 0°C și +45°C
- Dimensiuni / Greutate: 175 x 45 mm / 985 g
- Compatibil cu: Somfy One, One+, Somfy Home Alarm
- Nu este compatibilă cu: TaHoma, Connexoon



Ref. 2 401 491

## SIRENĂ EXTERIOARĂ

În cazul detecției unei intenții de efracție, sirena exterioară activează alarma cu alertă sonoră de 112 dB și lumină intermitentă, descurajând intrusul să pătrundă în locuință.

- Utilizare: Pentru exterior (IP43)
- Sirenă de 112 dB
- Alimentare cu 4 baterii D incluse (autonomie 2 ani)
- Securitate:
  - Autoprotecție la smulgere
  - Notificare în caz de baterie descărcată

- Instalare:
  - Recunoaștere automată de către unitatea centrală
  - Se fixează pe perete
- Temperatura de funcționare: între -10°C și +45°C
- Dimensiuni / Greutate: 220 x 55 mm / 1200 g
- Compatibil cu: Somfy One, One+, Home Alarm
- Nu este compatibilă cu: TaHoma, Connexoon



Ref. 2 401 489

## Breloc

Această cartelă permite utilizatorilor activarea și dezactivarea alarmei. Inovatoare, dispune de funcție de activare fără fir și permite recunoașterea automată a utilizatorilor. Astfel, dezactivarea sistemului de protecție se face automat la întoarcerea utilizatorilor acasă, aceștia fiind anunțați când copii se întorc de la școală.

- Alimentare 1 baterie CR2032 inclusă (autonomie 1 an)
- Altele: Inel portchei inclus
- Siguranța informațiilor în caz de baterie descărcată
- Instalare: Recunoaștere automată de către unitatea centrală
- Temperatura de funcționare: între 0°C și +45°C
- Dimensiuni / Greutate: 34 x 10 mm / 12 g
- Compatibil cu: Somfy One, One+, Somfy Home Alarm
- Nu este compatibilă cu: TaHoma, Connexoon



Ref. 2 401 495

## Extensie rază radio

În cazul suprafețelor mari de protejat sau în situații speciale (pereți foarte groși, etc.) care nu permit o comunicare optimă, releul asigură o acoperire radio extinsă între toate perifericele sistemului de securitate.

- Utilizare: Pentru interior (se conectează la o priză de curent)
- Securitate:
  - Baterie încorporată în caz de pană de curent (autonomie 6h)
  - Detectarea interferențelor radio

- Instalare: Recunoaștere automată de către unitatea centrală
- Altele:
  - maxim 2 relee radio per echipament
  - nu comunică prin Bluetooth și nici prin Wi-Fi
  - LED de stare, dispus în partea din față a produsului
- Temperatura de funcționare: între 0°C și +45°C
- Dimensiuni / Greutate: 34 x 10 mm / 12 g
- Compatibil cu: Somfy One, One+, Somfy Home Alarm
- Nu este compatibilă cu: TaHoma, Connexoon



## Somfy SRL

Str. Zizinului Nr. 18  
507220 - Tărlungeni  
Județul Brașov

T: (+4) 0374 494 418

F: (+4) 0374 826 083

somfy.romania@somfy.com

[www.somfy.ro](http://www.somfy.ro)

[www.somfy.ro/proiecte](http://www.somfy.ro/proiecte)

[www.casasomfy.ro](http://www.casasomfy.ro)

### Informare privind reproducerea materialelor vizuale care aparțin companiei SOMFY:

**ESTE INTERZISĂ UTILIZAREA MATERIALELOR VIZUALE CU MĂRCILE, PRODUSELE ȘI LOGOURILE SOMFY**, cu excepția cazului în care Somfy își exprimă acordul expres în acest sens sau cu autorizare punctuală pentru fiecare material vizual care îi aparține. În cadrul oricărei utilizări de materiale vizuale autorizate de Somfy, se va menționa că acestea sunt protejate prin drepturi de autor, precum și numele fotografului așa cum a fost transmis de Somfy, în mod vizibil. Utilizarea materialelor vizuale care aparțin companiei Somfy se poate supune exercitării de drepturi de utilizare limitată (durată și domeniu de utilizare) pe care Clientul este responsabil să le verifice.

A BRAND OF **SOMFY** GROUP

**somfy**<sup>®</sup>